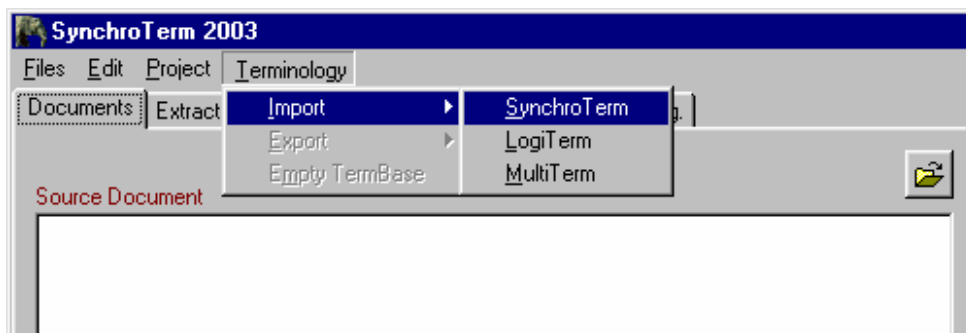




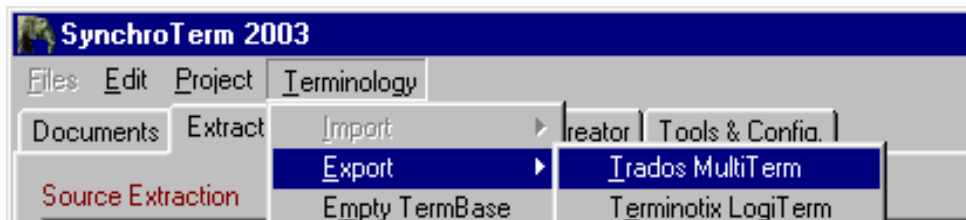
Procédure pour importer  
plusieurs projets  
SynchroTerm dans MultiTerm

## Procédure pour importer plusieurs projets SynchroTerm dans MultiTerm

- 1) Démarrer SynchroTerm en double cliquant sur l'icône «SynchroTerm 2003 » se trouvant sur votre bureau.
- 2) Choisir l'option «Import » puis le format «SynchroTerm » à partir du menu « Terminology ».

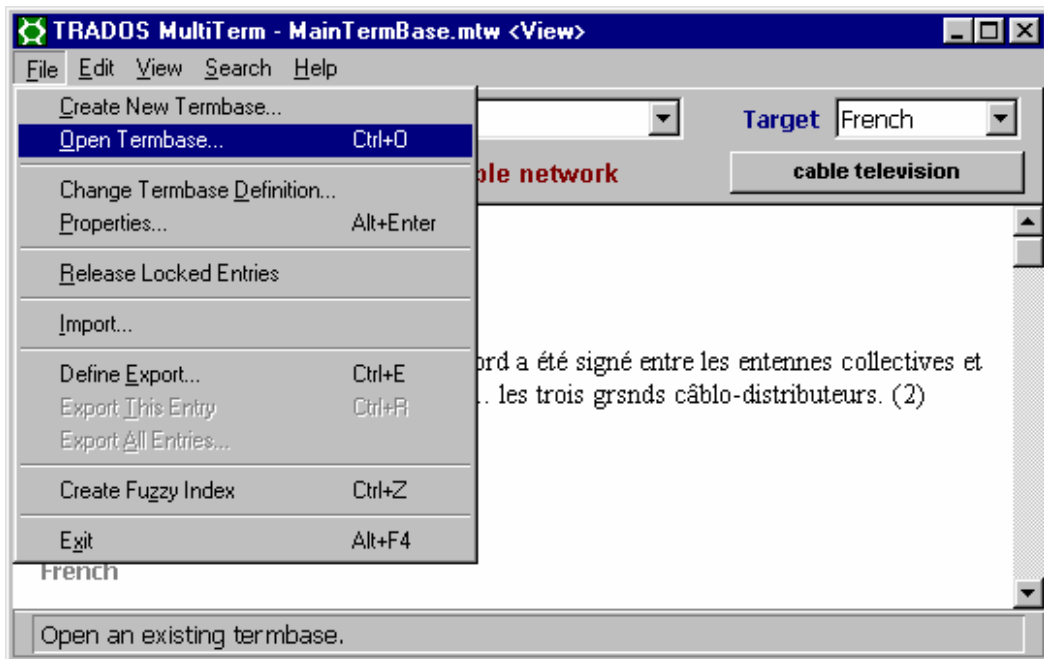


- 3) Répéter l'étape 2 pour autant de projets que vous avez à traiter.
- 4) Les importations devraient s'accumuler dans la TermBase.
- 5) Lorsque tous les projets SynchroTerm ont été importés, choisir l'option « Export Trados MultiTerm » à partir du menu « Terminology ».



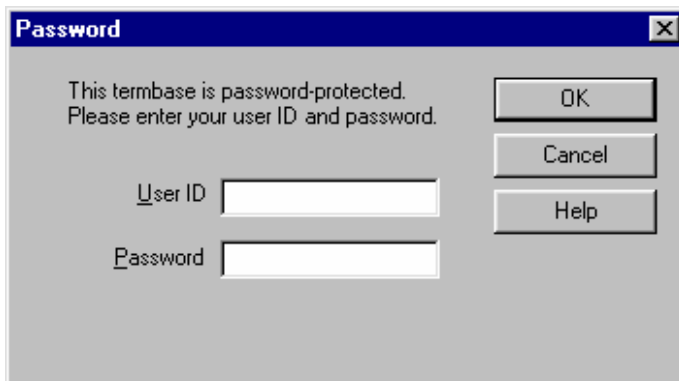
- 6) Exporter vers le fichier «synchro.txt » sous le répertoire TermBase. Si le fichier existe déjà, l'écraser.
- 7) Fermer SynchroTerm.
- 8) Démarrer MultiTerm en double cliquant sur l'icône intitulée « MultiTerm English » se trouvant sur votre bureau.
- 9) S'assurer que personne n'est en train d'utiliser MultiTerm. Si c'est le cas, demander aux utilisateurs de fermer MultiTerm.

10) Choisir l'option « Open TermBase... » à partir du menu « File » :

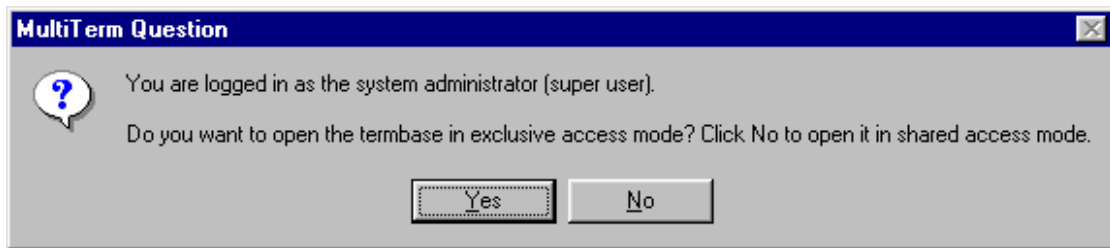


11) Ouvrir le fichier « MainTermBase.mtw » se trouvant dans le répertoire TermBase.

12) La fenêtre suivante devrait apparaître. Le nom de l'utilisateur est « super » et le mot de passe est « super ».

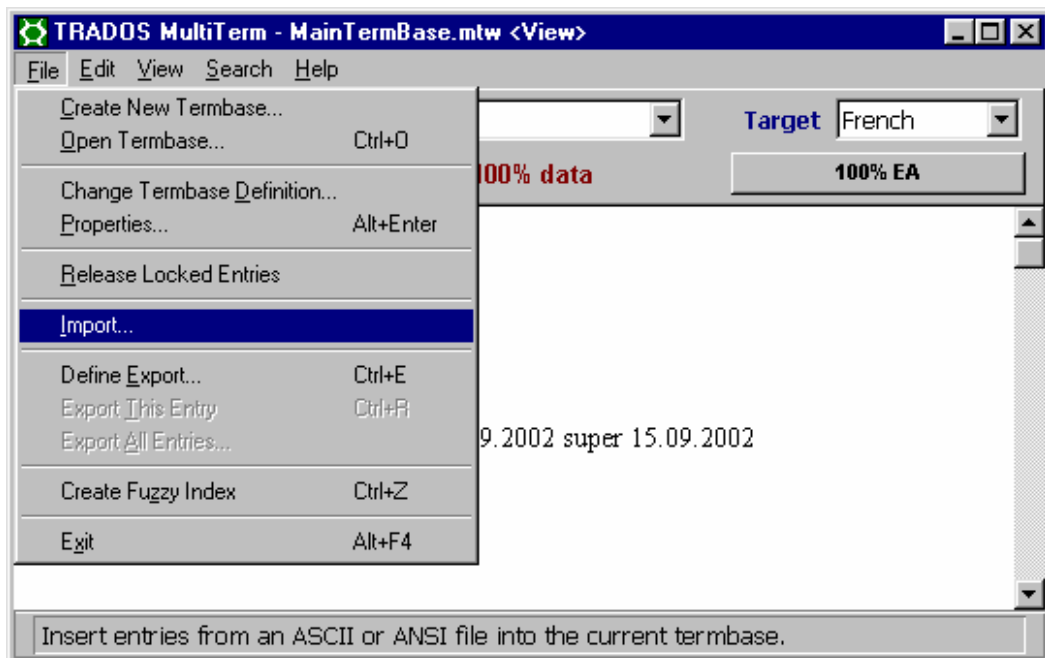


13) La fenêtre suivante de vrait apparaître :

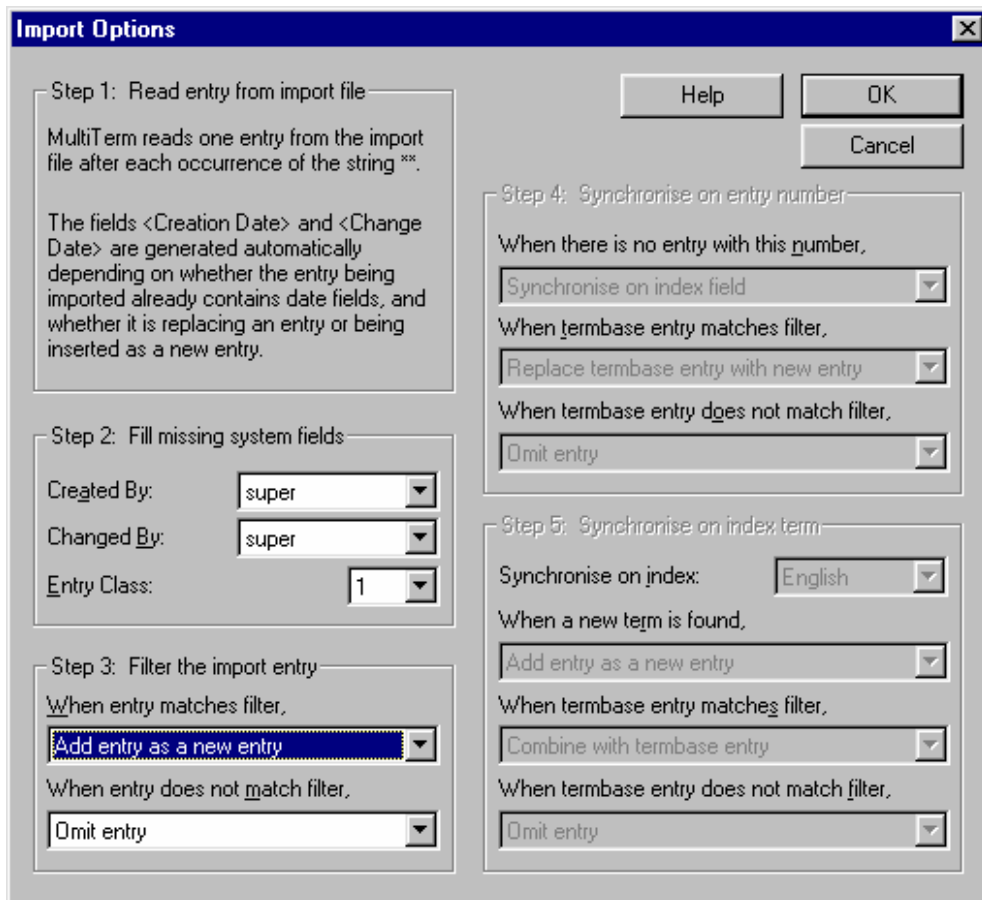


14) Répondre « Yes ».

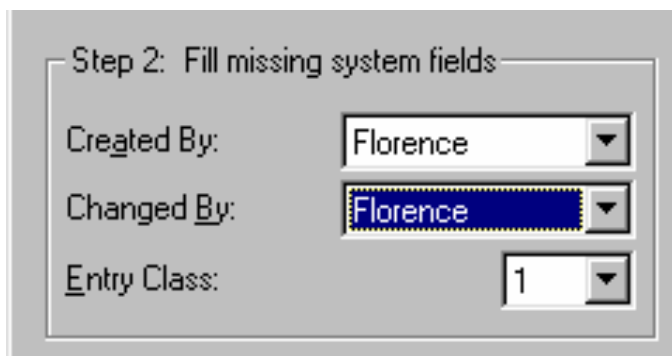
15) Choisir l'option « Import » à partir du menu « File ».



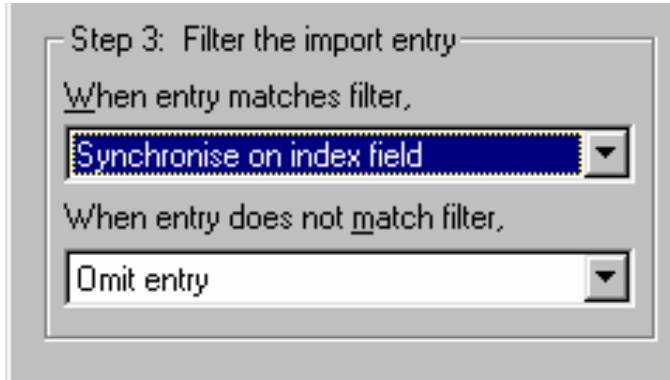
16) La fenêtre « Import Options » devrait apparaître.



17) S'assurer de choisir le bon utilisateur dans le groupe «Step 2 ».

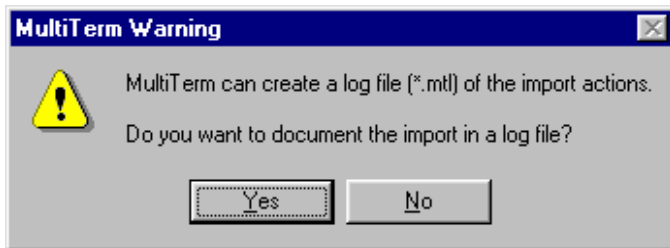


- 18) S'assurer de choisir l'option «Synchronise on index field » dans le groupe «Step 3 »

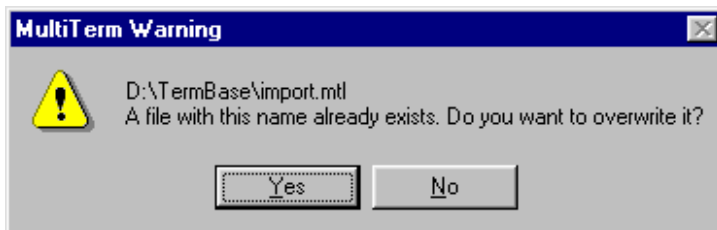


- 19) Cliquer sur le bouton «OK » puis sélectionner le fichier «synchro.txt » se trouvant dans le répertoire TermBase.

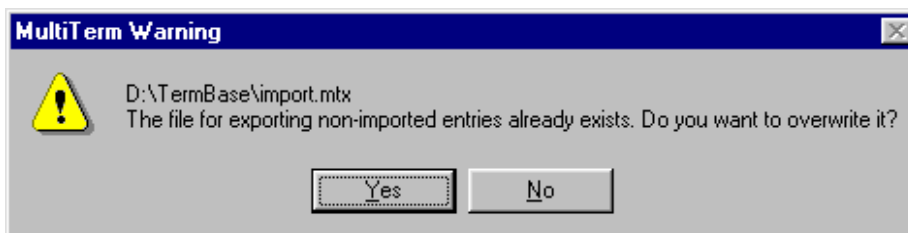
- 20) Si la fenêtre suivante apparaît, répondre « Yes » :



- 21) Si la fenêtre suivante apparaît, répondre « Yes » :



- 22) Si la fenêtre suivante apparaît, répondre « Yes » :



- 23) Attendre que l'importation de termine.
- 24) Lorsque l'importation est terminée, il est important de fermer MultiTerm et de le redémarrer en suivant le procédure afin d'enlever le mode exclusif. Les autres utilisateurs peuvent maintenant utiliser MultiTerm.